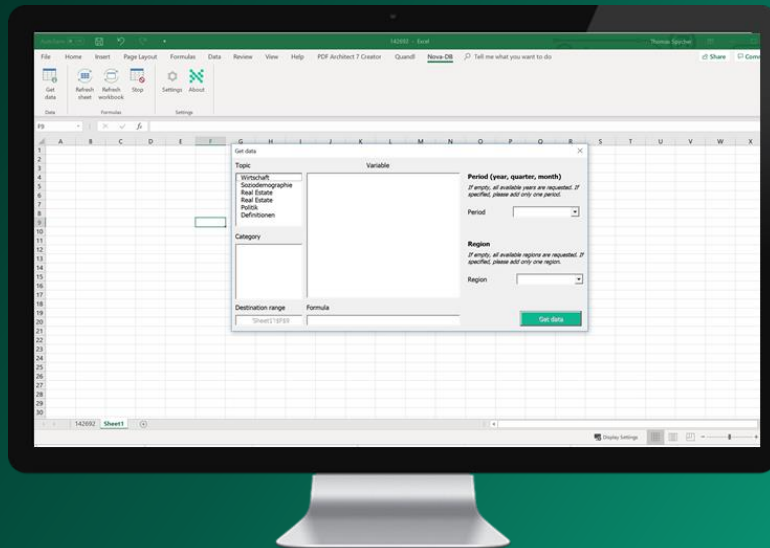




Add-In



# Benutzeranleitung - Nova Excel Add-In

Novalytica AG

[contact@novalytica.com](mailto:contact@novalytica.com)



# Anleitung Nova Excel Add-In

1. Anmeldung	2
2. Download	3
3. Installation	4
4. Datenabfrage	5
5. Datenaktualisierung	7

# 1. Anmeldung

## Anmeldung

Die Nutzung des Add-Ins ist kostenlos und hunderte von öffentlichen Datenreihen können direkt in Excel importiert werden. Bevor Sie das Add-In verwenden können, müssen Sie sich mit einer Email-Adresse und einem Benutzernamen registrieren. Kontaktieren Sie uns bitte direkt unter [contact@novalytica.com](mailto:contact@novalytica.com) um Zugang zu allen Premium-Datenreihen zu erhalten.

<https://novalytica.com/excel/>

 ANMELDEN

Innerhalb von maximal einem Werktag erhalten Sie ihren Zugang. Der Zugang beinhaltet den Benutzernamen und das Passwort.

### Anmeldung

Derzeit können Sie die API und eine Beta Version des Nova-DB Excel Add-Ins kostenlos testen. Wir senden Ihnen die Zugangsdaten innerhalb von einem Arbeitstag zu.  
Haben Sie Fragen oder Feedback? Senden Sie uns bitte eine Email: [contact@novalytica.com](mailto:contact@novalytica.com)

**E-Mail-Adresse (erforderlich)**

**Benutzername (erforderlich)**

**Name**

**Unternehmen oder Organisation**

## 2. Download

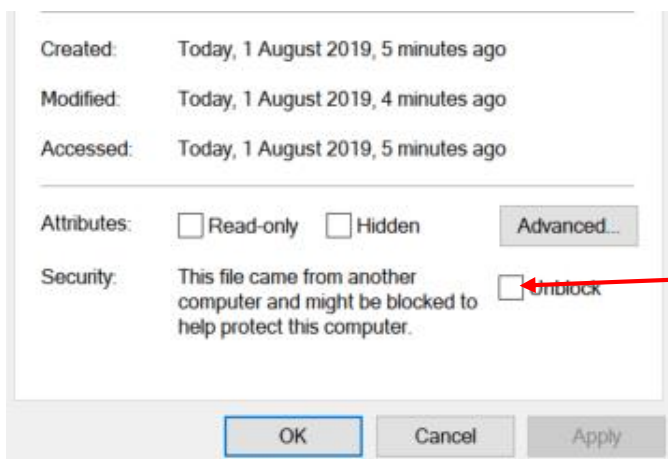
### Download

1. Laden Sie das Add-In über "Download Add-In" herunter. Falls Sie eine Warnung von Ihrer Firewall oder dem Anti-Virus System erhalten, müssen Sie den Download manuell zulassen.
2. Speichern Sie die Datei in einem Ordner ab.



### Sicherheitseinstellungen des Add-Ins anpassen

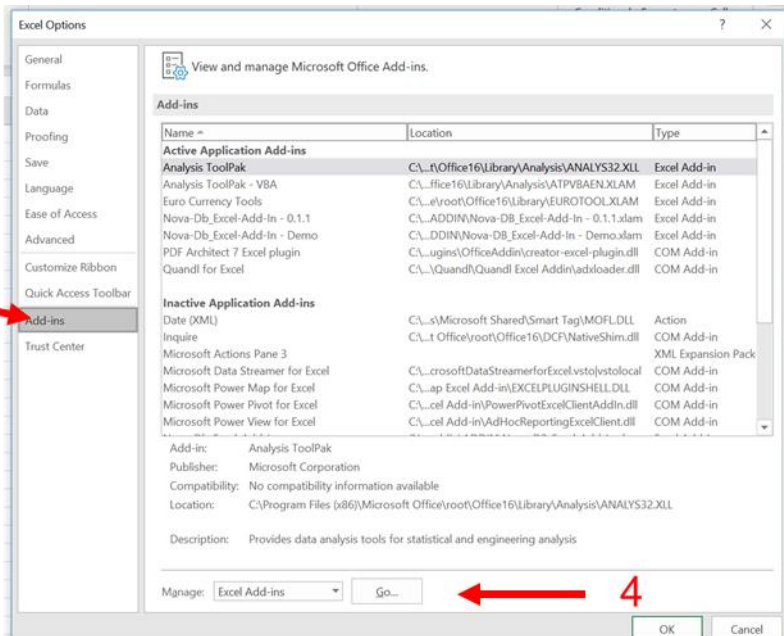
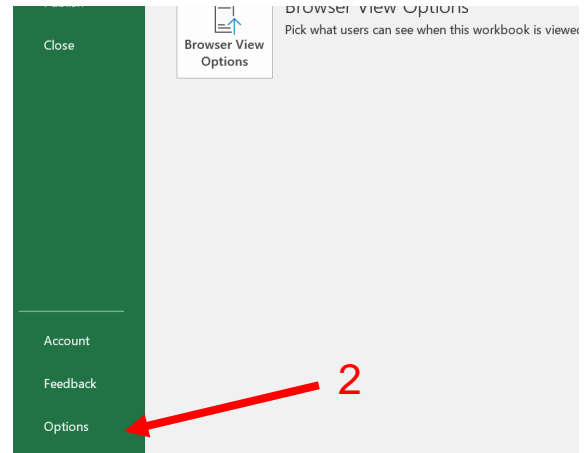
1. Klicken Sie im Ordner mit einem Rechtsklick auf die Add-In-Datei (NovaExcelAddIn.xlam) und klicken Sie auf Eigenschaften (Properties).
2. Setzen Sie einen Hacken im Feld unten rechts: Entsperren (Unblock) und bestätigen Sie mit OK. Nun ist das Add-In bereit für die Installation in Excel.



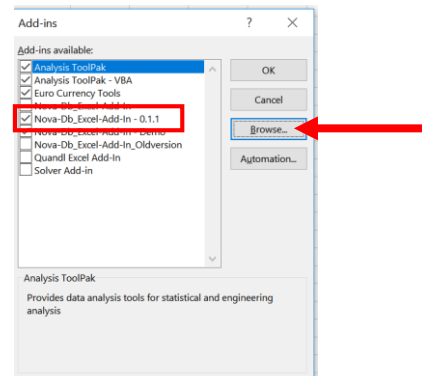
# 3. Installation

## Installation des Add-Ins

1. Öffnen Sie Excel.
2. Über Datei → Optionen gelangen Sie zu allen aktiven und inaktiven Add-Ins.
3. Klicken Sie links auf Add-Ins.
4. Klicken Sie nun ganz unten im Fenster unter Verwalten auf *Los (Go)*. Nun öffnet sich ein neues Fenster.



5. Klicken Sie rechts im Fenster auf *Durchsuchen (Browse)* und wählen Sie das im letzten Schritt abgelegte Add-In aus.
6. Nun erscheint das NovaExcelAddIn in der Liste.
7. Klicken Sie links vom Add-In in das Kästchen, damit ein Gutzeichen erscheint und bestätigen Sie mit OK. Nun erscheint das Add-In im Menu.



# 4. Datenabfrage

## Datenabfrage – Übersicht

Wenn Nova-DB im Menu auftaucht, wurde das Add-In korrekt installiert. Klicken Sie nun auf den Menu-Punkt Nova-DB um eine Abfrage zu starten.



## Einstellungen - Settings

Klicken Sie auf "Settings" und geben Sie im Fenster Ihren Benutzernamen und das erhaltene Passwort ein. Dieser Schritt muss nur bei der ersten Nutzung vollzogen werden. Bestätigen Sie anschliessend die Eingabe mit OK.

The image shows a 'Login' dialog box with a close button (X) in the top right corner. It contains two input fields: 'User' and 'Password:'. Below the input fields are two buttons: 'OK' and 'Reset credentials'.

## Datenabfrage – Get Data

1. Wählen Sie im Arbeitsblatt eine Zelle aus. Die ausgewählte Zelle markierte die obere, rechte Ecke der eingefügten Tabelle.
2. Klicken Sie oben links auf “Get Data”. Ein Fenster öffnet sich.
3. Wählen Sie nun anhand der Themenfelder (Topics) die gewünschte Datenreihe aus.
4. Rechts können weiter die gewünschte Zeitperiode und die Region festgelegt werden:
  - Leer: Alle verfügbaren Perioden und Regionen werden geladen.
  - Die gleichzeitige Selektion mehrerer Perioden oder Regionen ist derzeit noch nicht möglich.
5. Bestätigen Sie Ihre Auswahl mit “Get data”.

## Output

NovaDBGetData(age_20minus,Bern,,,\$L\$12:\$N\$20) Alter: Anteil 0-19 Jahre		
region	period	Alter: Anteil 0-19 Jahre
Bern	2010	0.154284
Bern	2011	0.154462
Bern	2012	0.155495
Bern	2013	0.156029
Bern	2014	0.15669
Bern	2015	0.15871

Formel: Um die “Refresh”-Funktion sicherzustellen, darf die Formel nicht verändert werden.

# 5. Datenaktualisierung

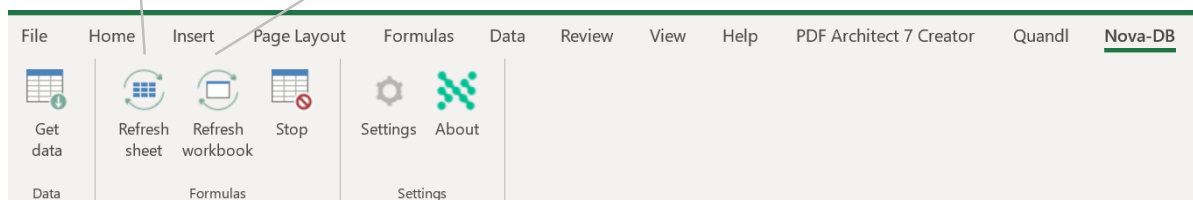
## Datenaktualisierung – Refresh

Sie können die Daten mit einem Klick jederzeit aktualisieren. Über die Schnittstelle sendet das Add-In eine Abfrage und aktualisiert die Daten in der Excel-Datei mit den verfügbaren Daten in der Datenbank.

*Voraussetzung für die Refresh-Funktion:* Die Formeln müssen in der Datei enthalten sein. Falls nach abfragen Formeln gelöscht werden, können diese Datenreihen nicht automatisiert aktualisiert werden.

Refresh Sheet – Alle Datenreihen im Arbeitsblatt aktualisieren

Refresh Workbook – Alle Datenreihen in der Datei aktualisieren





# Bessere Entscheidungen dank Big Data und Machine Learning

Interesse an weiteren Daten? Unser Premium Angebot gibt ihnen unlimitierten Zugriff auf viele weitere Datenreihen und auf die grösste strukturierte Datenbank lokaler Daten der Schweiz.

Gerne senden wir Ihnen eine Übersicht der vorhandenen Premium-Datenreihen oder beraten Sie in einem persönlichen Gespräch.

**Novalytica AG**

[www.novalytica.com](http://www.novalytica.com)

[contact@novalytica.com](mailto:contact@novalytica.com)

+41787630047